

## 1. Auto Access とは

Auto Access は「twitter で Bot をつくったけれど自動実行する環境(cron)がないよ」と言う人が擬似的に自動実行をさせるために使用するソフトです。どうしてそんな需要が少なそうなソフトをつくったかは省略をお願いします。

フォルダを開くと

AutoAccess3.X.exe          ソフト本体

AutoAcConfig2.X.exe      設定用ツール

「Settings」 フォルダ                  設定情報が格納されている

3 つがでできます。

2 つの exe ファイルは「Settings」フォルダ内に格納されている設定ファイルを読み込みますので、3 つとも同じフォルダにおいてください。もし同じフォルダ内に「Settings」フォルダが無い場合は自動で作成されます。



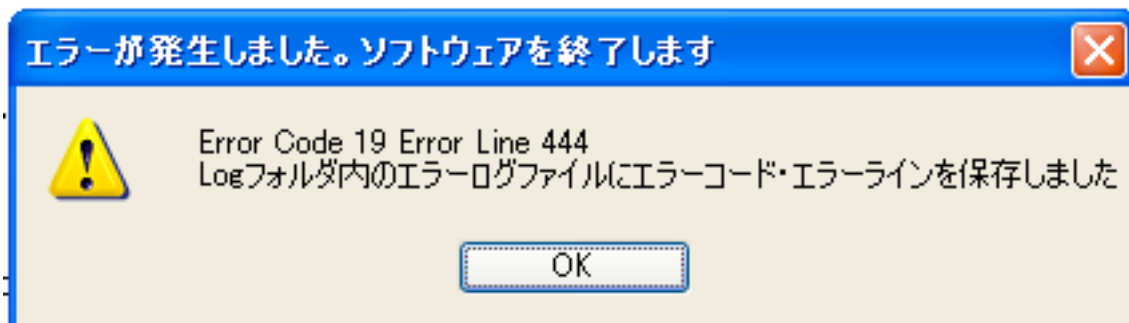
Settings フォルダ内には設定ファイルが格納されています。

AacConfig.aacs    AutoAcConfig 設定ファイル

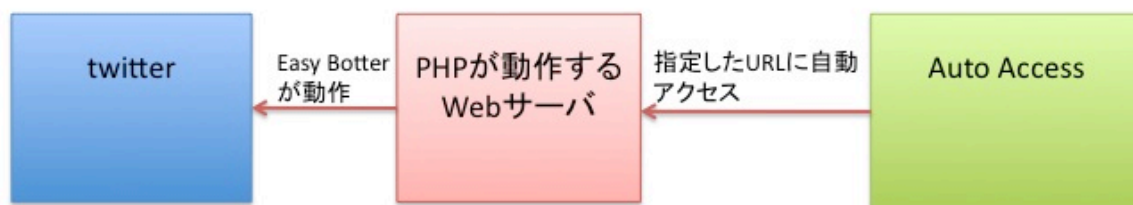
AutoAc.aacs        AutoAccess 設定ファイル

起きることはまずないですが、動作中にエラーが発生した場合はダイアログが表示され、Settings フォルダ内にエラーログが保存されます。

エラーログは「2011\_8\_2\_10\_47\_55\_Error\_Log.AcELog」といったかんじのファイル名で保存されます。

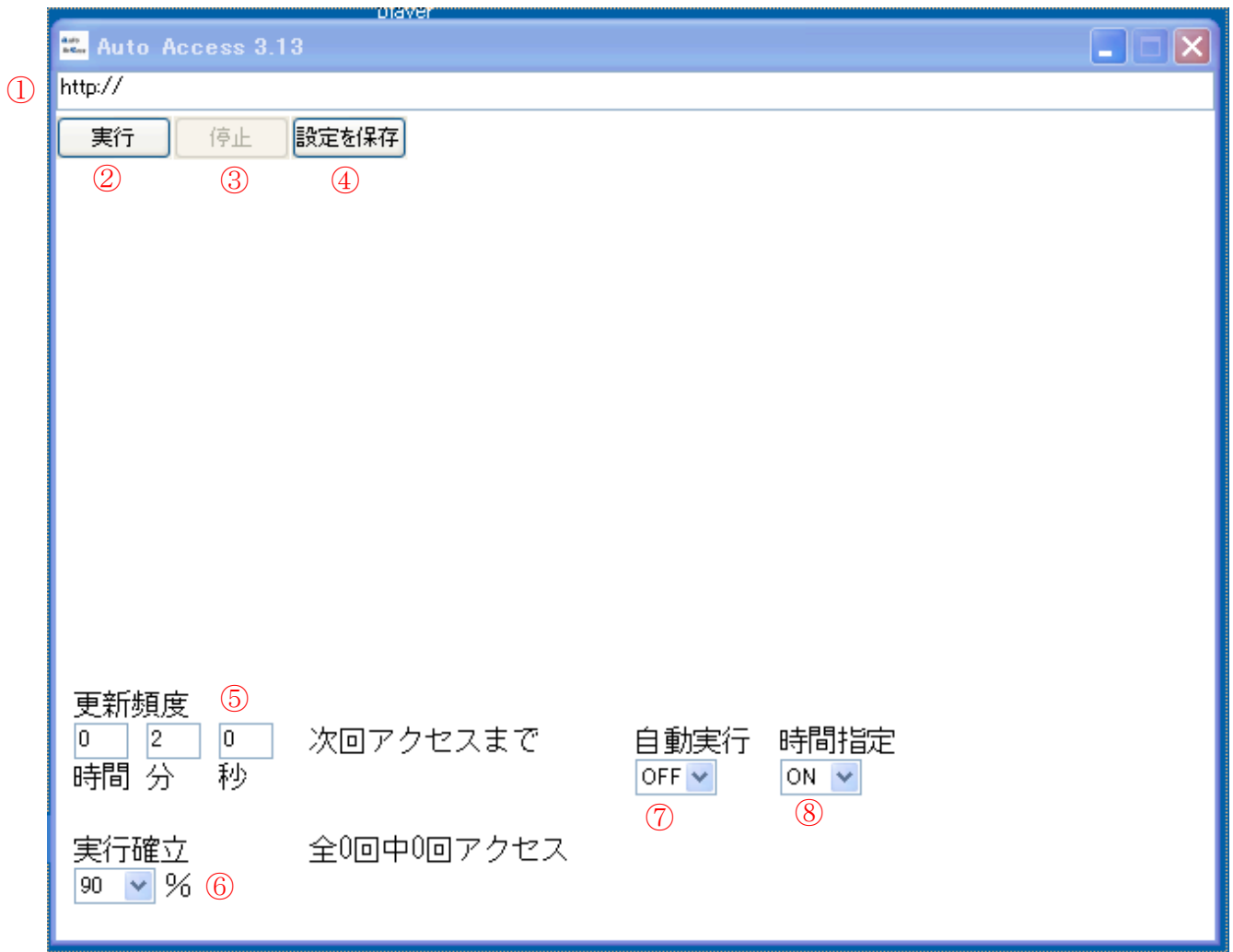


自動実行のおおざっぱな仕組み



Easy Botter を動作させるためにはアップロードした bot のファイルにアクセスする必要があります。自動実行するためには cron と呼ばれる web サーバ上の自動実行環境がありますが、無料のレンタルサーバでは cron が動作禁止の場合が多いので擬似的に自動実行をさせるために Auto Access を使います。

## 2. 画面のみかた



AutoAccess3.X.exe を起動するとこのような画面が出てきます。

- ①URL 欄：ここに bot のファイル(EasyBotter の場合は bot.php)の URL を入力
- ②実行：動作を実行します
- ③停止：動作を停止させます
- ④設定を保存：動作設定を保存します(ソフト終了時にも自動で設定が保存されます)
- ⑤更新頻度：更新間隔を設定します
- ⑥実行確率：0～100%の範囲で実行確率を設定できます
- ⑦自動実行：ソフトを起動したら自動で実行するように設定できます(設定を変えたら一度ソフトを再起動してください)
- ⑧時間指定：1 時間ごとに実行確率を変動させるオプションを有効化させます(設定を変えたら一度ソフトを再起動してください)

### 3. つかいかた

まずは自作 twitter bot を用意します。

今回はフリーで配布されている EasyBotter (<http://pha22.net/twitterbot/>)を使用しました。設置方法は web ページ通りにやればできます。bot を設置するサーバは PHP が動作し、無料で使える@PAGES(<http://atpages.jp/>)にしました。ここでは bot の設定がすべて完了したことを前提で書きます。

1. URL 欄に自分が設置した bot の URL を入力します。

2. 各種設定をします。

#### (1) 更新頻度

最大 99 時間 59 分 59 秒まで設定できます。サーバへの負荷を減らすため最短更新間隔は 30 秒になっています。それ以下の数値を指定しても自動的に 30 秒になります。

#### (2) 実行確率

0～100%を指定できます。ここの数値を変動させることで実行したりしなかったり  
と変化をつけることができます。(実際に試すとよくわかります)

3. 設定が終わったら「実行」ボタンをクリックしてプログラムを動作させましょう。

実行中は「停止」ボタン以外のオブジェクトが無効化されます。

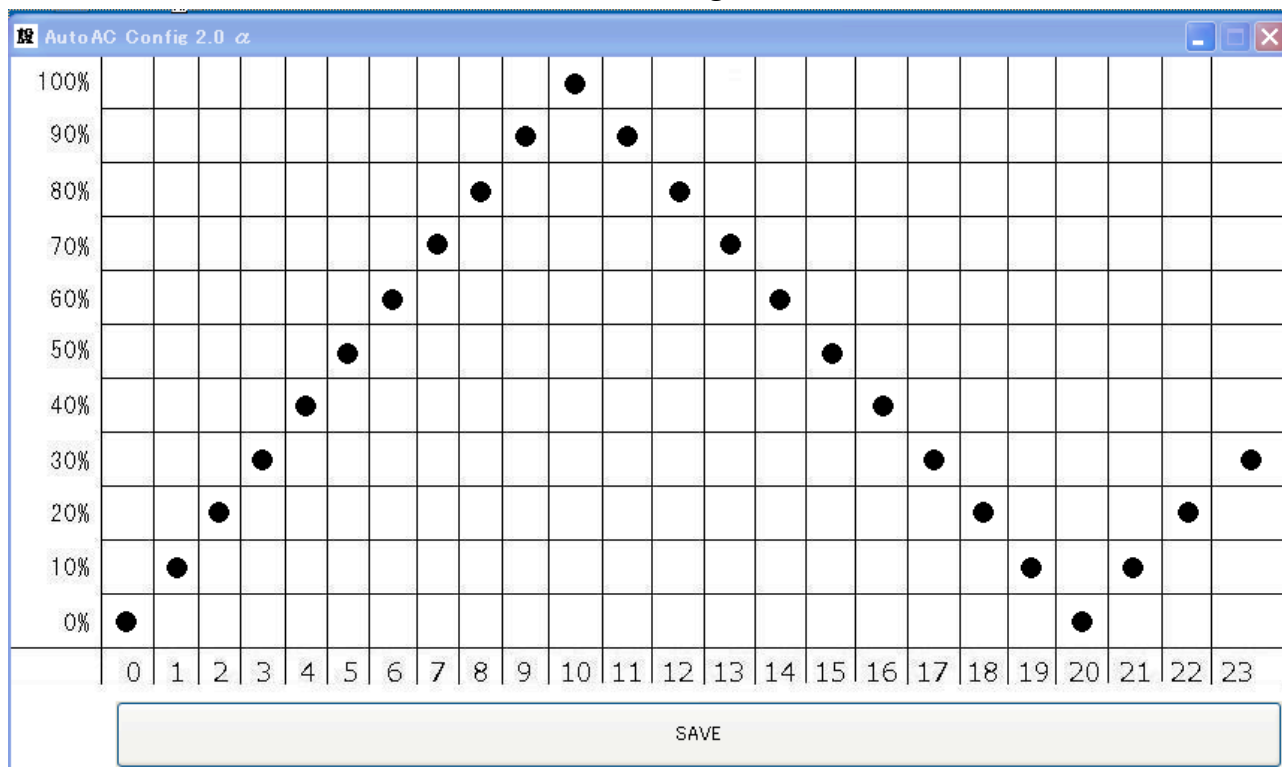
このソフトはポートをあけますので、初回実行時にファイアウォールの警告がでたりすることがあるかもしれませんが、許可してください。



#### 4. 時間指定について

「時間指定」を有効化することで1時間ごとに実行確率を変動させる機能を搭載しています。名前からは機能が少々わかりにくいので、もし良い名前の付け方を思いついたら作者にご連絡いただければと思います。

設定用のツールを使用します。AutoAcConfig2.X.exe を起動します。



するとこのような画面が表示されます。縦軸が確率、横軸が時間帯を示しています。たとえば上の図で0時の時間帯を見ると0%のところに黒点がありますので0時台(0時~0時59分)は実行確率0%ということになります。マスをクリックすることで黒点が移動し、実行確率を変更できます。設定し終わったら「SAVE」ボタンを押して設定を保存します。

#### **\*\*重要\*\***

AutoAccessを実行したままAutoAcConfigを使って実行確率設定を変更しても反映されません。一度AutoAccessを再起動してください。

もしバグをみつけたり、「こんな機能あったらいいな！」とか「こういう使い方があるよ！」とかなんとか言いたいことがあったらどうぞ作者の方までメールをお送りください。詳しく書いていただけると助かります。

iRakusa : irakusa32 ?#! gmail.com (?#!を@に直してください)